

Instalando a porta USB para comunicação através da DLL

Os modelos de impressoras fiscais térmicas Bematech (MP-2100 TH FI, MP-3000 TH FI, MP-4000 TH FI e MP-7000 TH FI), possuem interface USB para comunicação do aplicativo comercial.

A BemaFI32.dll permite que o aplicativo realize as operações com a impressora fiscal (através de suas funções), via USB, sem a necessidade de modificações, totalmente transparente. Basta instalar a porta USB através do driver disponível no pacote da DLL. <http://www.expede.com.br/ecf/BemaFI32.zip>

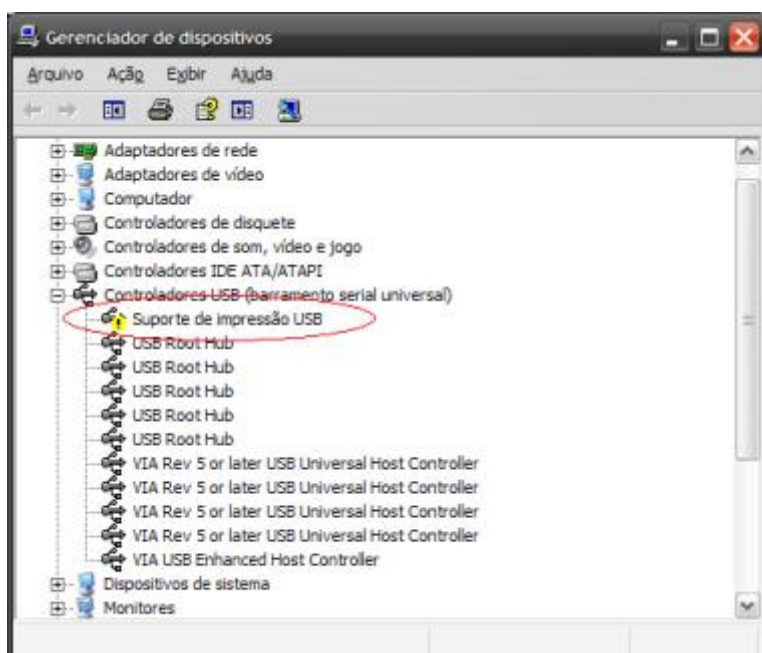
Veja os passos de como proceder com esta instalação e de como configurar o arquivo BemaFI32.ini:

● Instalando a porta USB

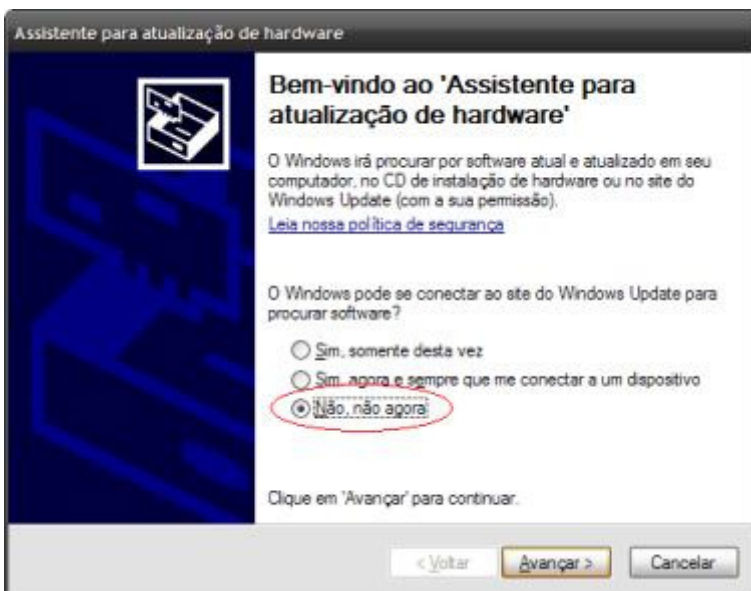
Ao conectar a impressora fiscal na USB, o Windows irá detectá-la automaticamente, porém exibirá na bandeja (relógio) uma mensagem de que houve problemas durante a instalação do hardware, devido a não existir na base do Windows o driver correspondente, sendo este procedimento absolutamente normal.

Então, é necessário selecionar o driver USB correspondente para a impressora fiscal e instalá-lo, seguindo os passos descritos abaixo:

1) Acesse o "Gerenciador de dispositivos" do Windows. A janela abaixo irá surgir:



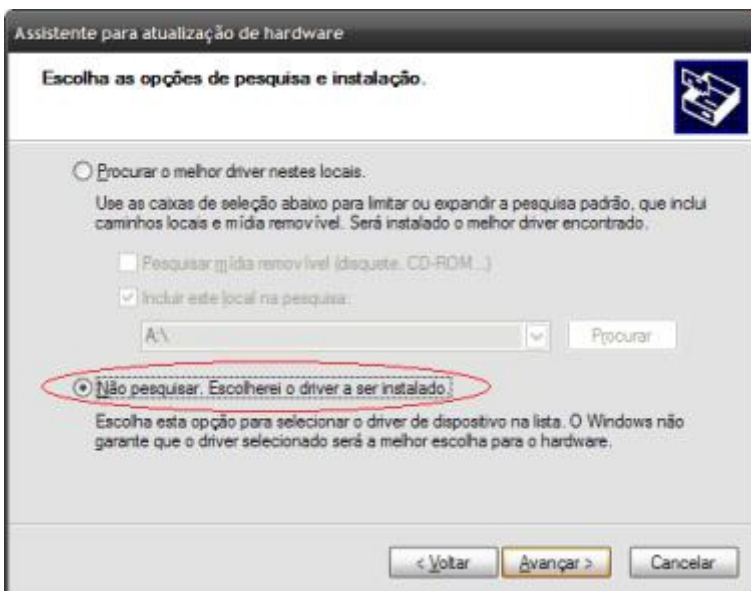
- Clique com o botão direito do mouse sobre o ítem "Suporte de impressão USB" que está destacado com um símbolo de exclamação e escolha a opção "Atualizar driver...";



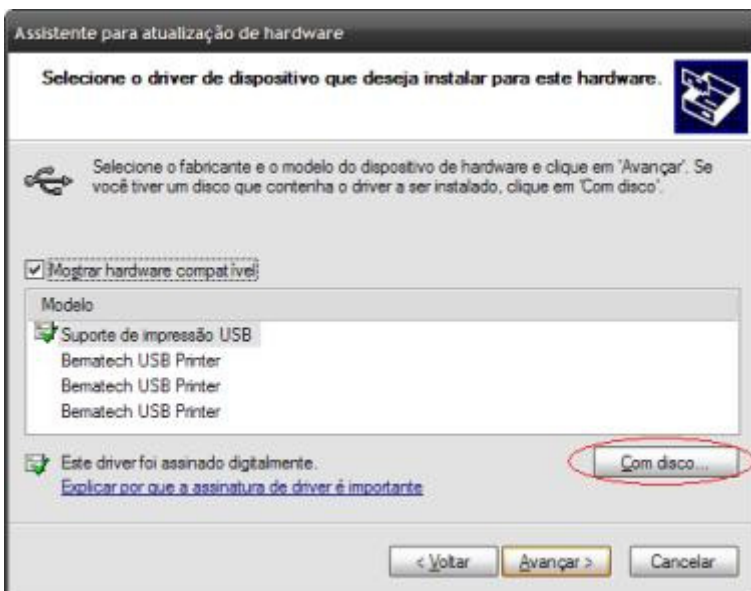
- Na janela que surge, escolha a opção "Não, não agora" e clique em "Avançar >";



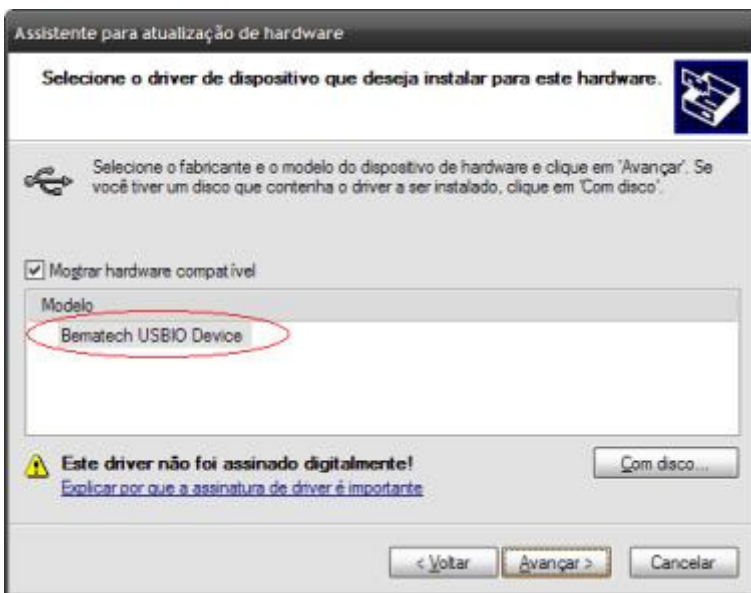
- Nesta janela, escolha "Instalar de uma lista ou local específico (avançado)" e clique em "Avançar >";



- Escolha a opção "Não pesquisar. Escolherei o driver a ser instalado." e clique em "Avançar >".



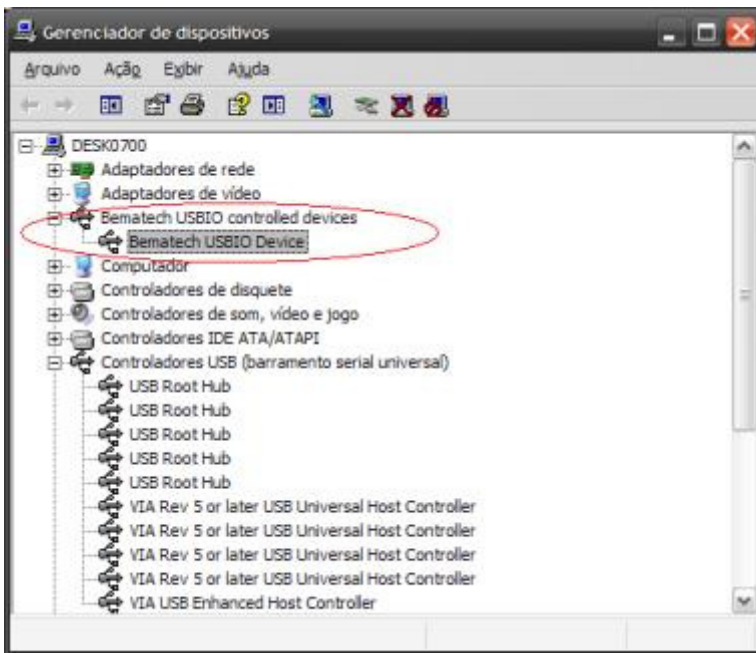
- Nesta janela, clique em "Com disco..." e procure pela pasta onde foi descompactado o pacote da DLL contendo os arquivos "usbio.inf" e "usbio.sys". Selecione o arquivo "usbio.inf" e clique em "OK";



- Nesta janela, temos o nome do driver a ser instalado. Clique em "Avançar >". O driver entra em processo de instalação.



- Ao terminar, basta clicar em "Concluir" para finalizar o processo de instalação.



Será exibida na lista de dispositivos a porta "Bematech USBIO Device", efetivando a instalação.

Observação: Para ter certeza de que a instalação foi bem sucedida, ao desligar a impressora o dispositivo "Bematech USBIO Device" irá sumir da lista e ao ligar a impressora ele irá surgir.

- **Configurando o arquivo BemaFI32.ini**

Após realizada a instalação da porta USB (Bematech USB Device), abra o arquivo BemaFI32.ini e localize a chave "Porta". Nesta chave, modifique seu valor para USB (Porta=USB). Desta forma, o aplicativo comercial irá se comunicar com a impressora, através da BemaFI32.dll, via USB.

