

## Instalando a porta USB para comunicação através da DLL

Os modelos de impressoras fiscais térmicas Bematech (MP-2100 TH FI, MP-3000 TH FI, MP-4000 TH FI e MP-7000 TH FI), possuem interface USB para comunicação do aplicativo comercial.

A BemaFI64.dll permite que o aplicativo realize as operações com a impressora fiscal (através de suas funções), via USB, sem a necessidade de modificações, totalmente transparente. Basta instalar a porta USB através do driver disponível no pacote da DLL. <http://www.expede.com.br/ecf/BemaFI64.zip>

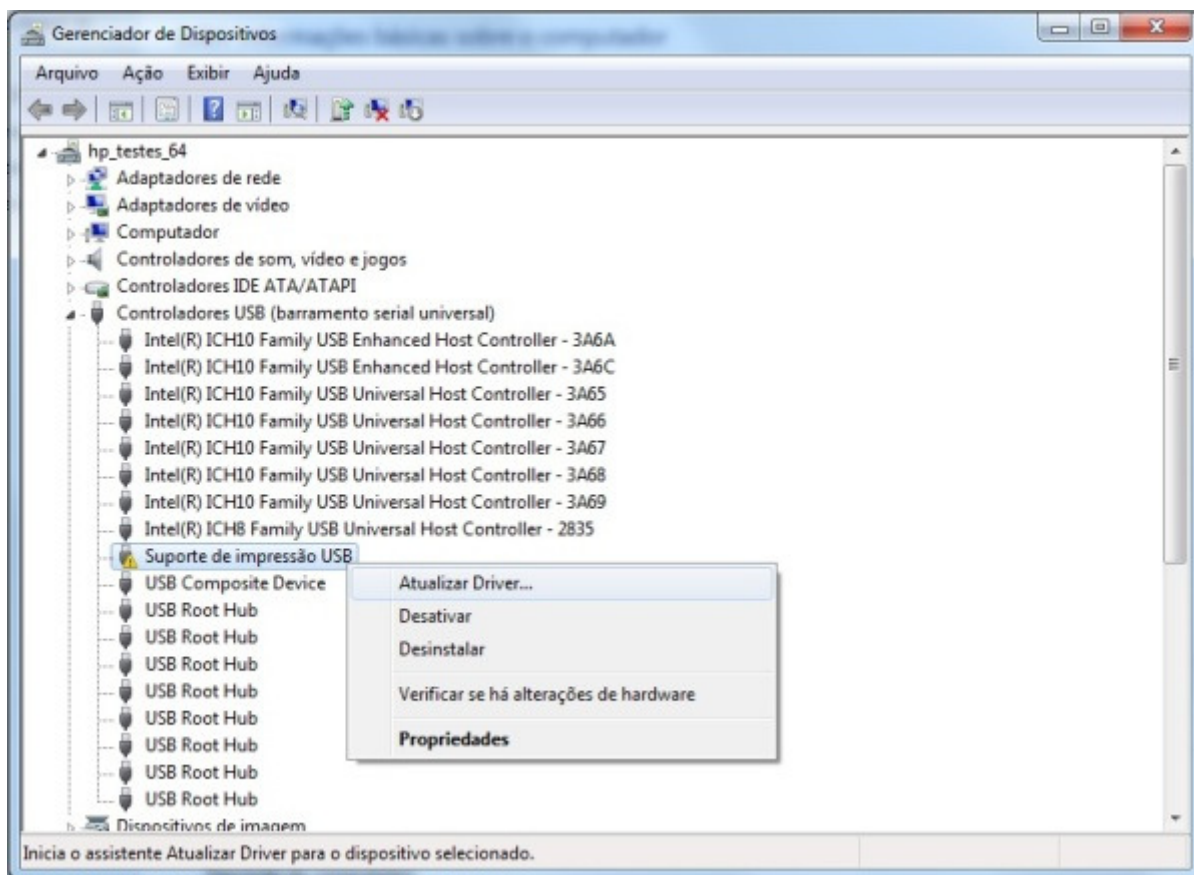
Veja os passos de como proceder com esta instalação e de como configurar o arquivo BemaFI64.ini:

### ● Instalando a porta USB

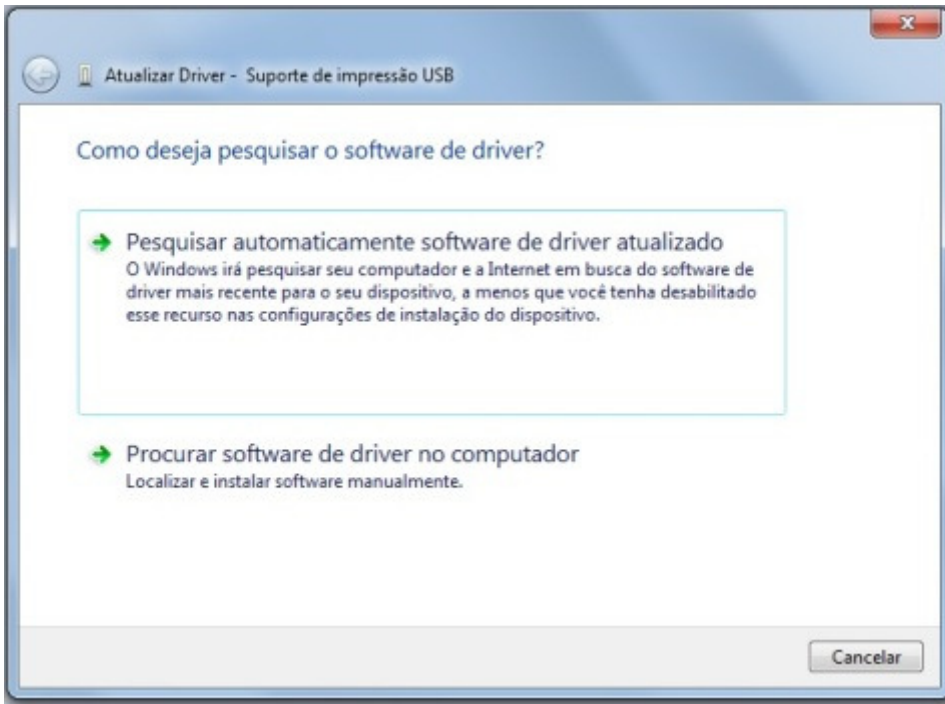
Ao conectar a impressora fiscal na USB, o Windows irá detectá-la automaticamente, porém exibirá na bandeja (relógio) uma mensagem de que houve problemas durante a instalação do hardware, devido a não existir na base do Windows o driver correspondente, sendo este procedimento absolutamente normal.

Então, é necessário selecionar o driver USB correspondente para a impressora fiscal e instalá-lo, seguindo os passos descritos abaixo:

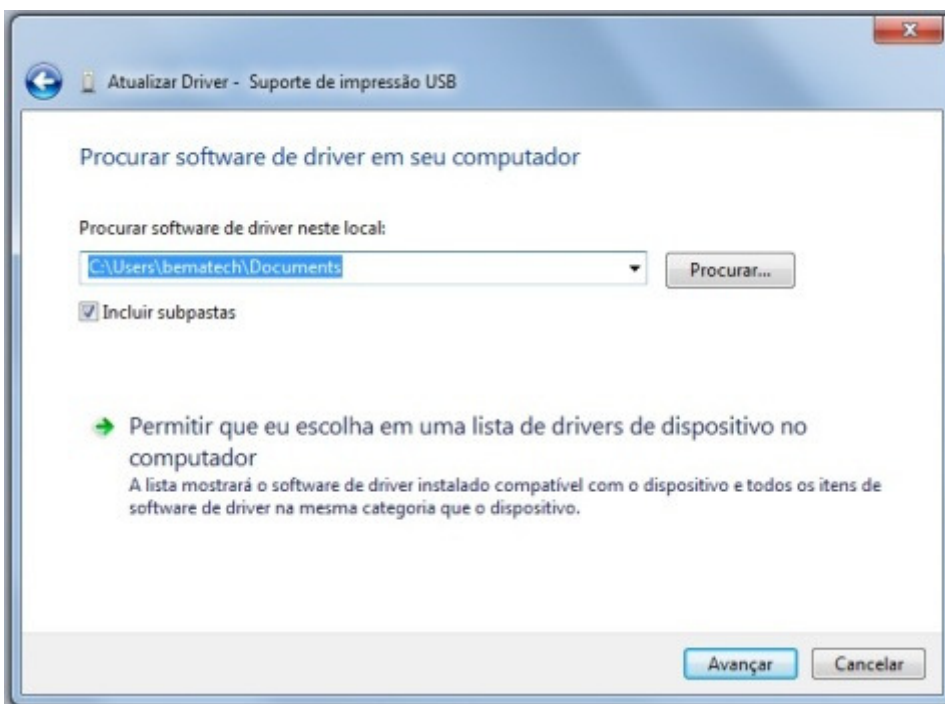
1) Acesse o "Gerenciador de Dispositivos" do Windows (a janela abaixo irá surgir) e clique com o botão direito do mouse sobre o item "Suporte de impressão USB" que está destacado com um símbolo de exclamação e escolha a opção "Atualizar Driver...";



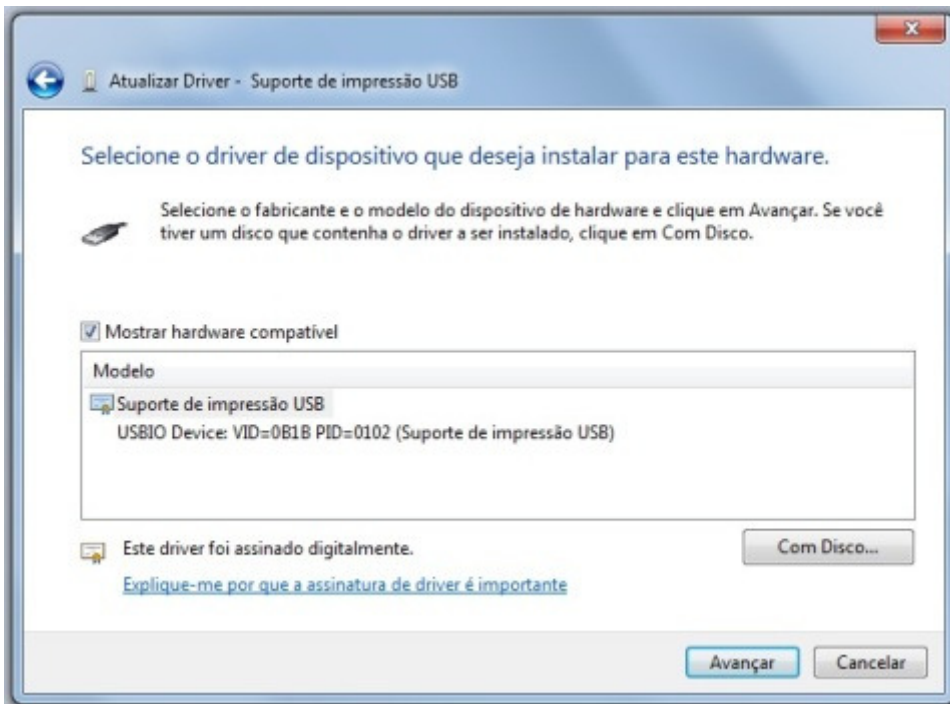
2) Selecione a opção "Procurar software de driver no computador";



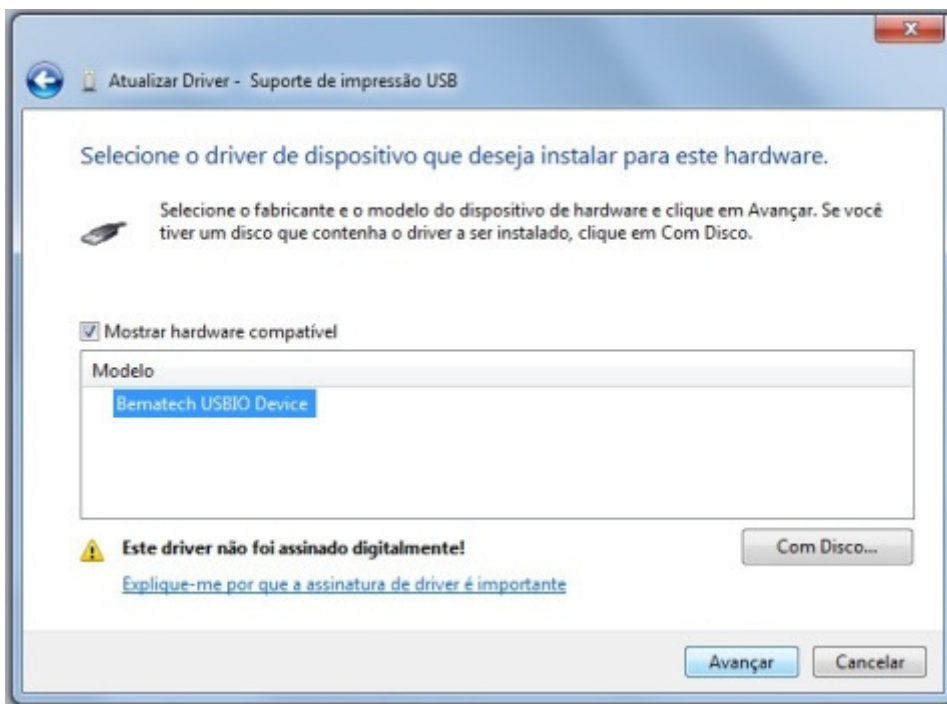
3) Clique na opção "Permitir que eu escolha em uma lista de drivers de dispositivos no computador";



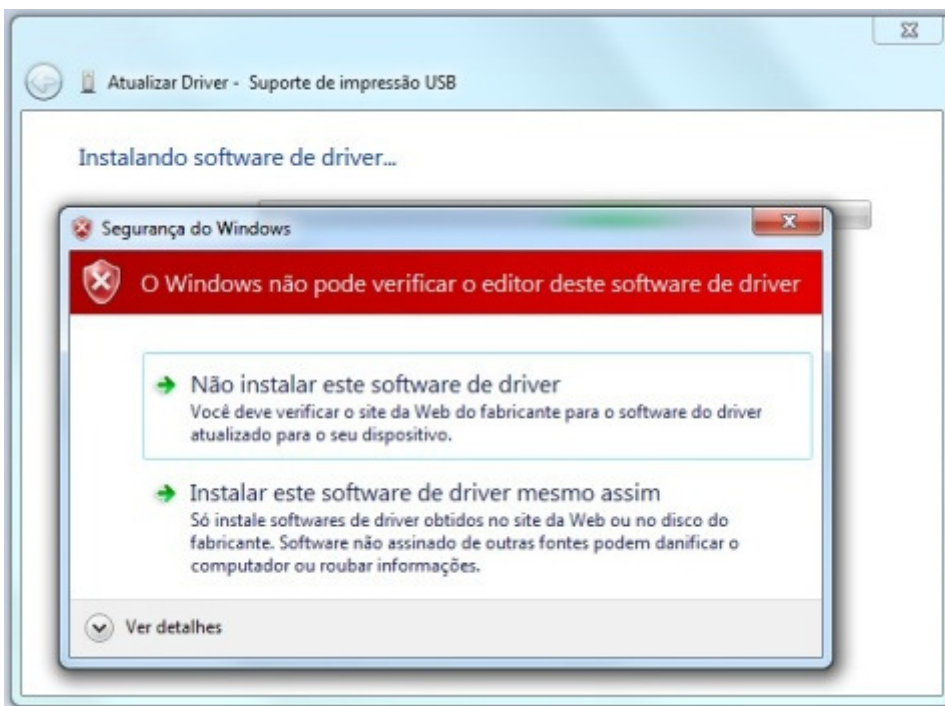
4) A janela abaixo irá surgir. Clique em "Com Disco..." e procure pela pasta onde foi descompactado o pacote da DLL contendo os arquivos "usbio\_x64.inf" e "usbio\_x64.sys". Selecione o arquivo "usbio\_x64.inf" e clique em "OK";



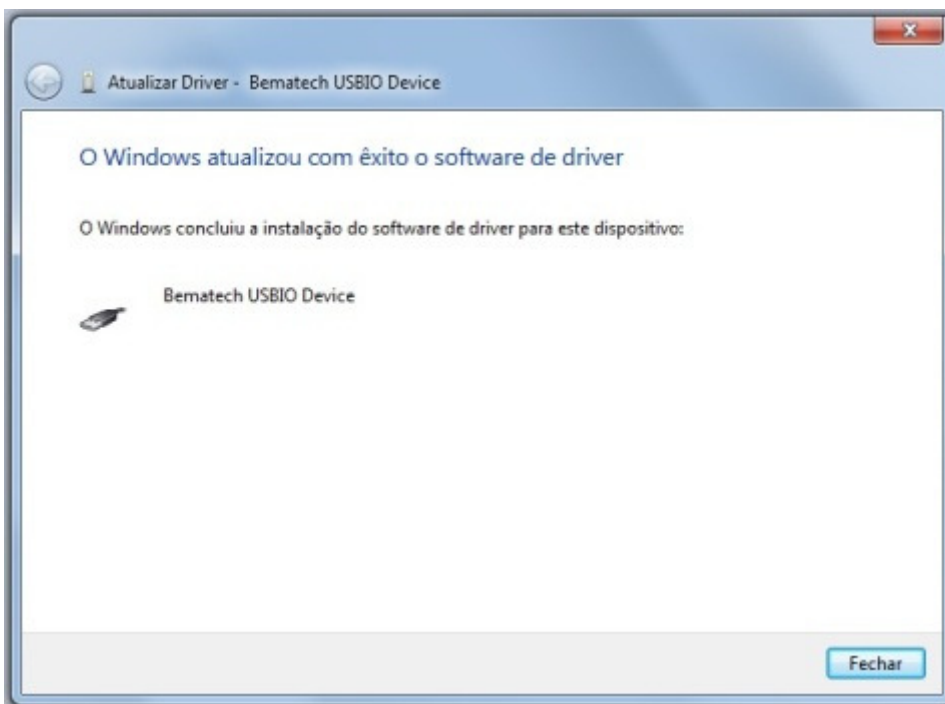
5) Na janela abaixo, será exibido o driver a ser instalado. Clique em "Avançar".



- OBS: Talvez surja uma janela de segurança do Windows (conforme abaixo). Caso surja, clique em "Instalar este software de driver mesmo assim". O processo de instalação se inicia.



6) Basta clicar em Fechar para encerrar a instalação do driver USB.



**Observação:** Para ter certeza de que a instalação foi bem sucedida, ao desligar a impressora o dispositivo "Bematech USBIO Device" irá sumir da lista e ao ligar a impressora ele irá surgir.

- **Configurando o arquivo BemaFI64.ini**

Após realizada a instalação da porta USB (Bematech USB Device), abra o arquivo BemaFI64.ini e localize a chave "Porta". Nesta chave, modifique seu valor para USB (Porta=USB). Desta forma, o aplicativo comercial irá se comunicar com a impressora, através da BemaFI64.dll, via USB